

**Nuovo corso di aggiornamento**  
**PRIMI PASSI IN CHIRURGIA ORALE**  
**Bologna, 2026**

Iscrizioni on-line:  
[www.dentidelgiudizio.com/index.asp](http://www.dentidelgiudizio.com/index.asp)

Iscrizioni via mail:  
[aggiornamenti.corsi@gmail.com](mailto:aggiornamenti.corsi@gmail.com)

Cognome .....

Nome .....

Via ..... CAP .....

Città ..... Prov. ....

E-mail .....

Telefono .....

Partita Iva .....

Codice Fiscale .....

Codice Univoco .....

Reclutato da Sponsor - selezionare solo se è un partecipante reclutato con vantaggio economico/non economico da azienda commerciale in ambito sanitario indicando di seguito nome Azienda:

**Modalità di pagamento**

Quota di iscrizione € 300,00 + IVA (€ 366,00)

Al corso € 700,00 + IVA (€ 854,00)

**Bonifico bancario intestato a:**

Aggiornamenti s.n.c. di R. Barone e C. Clauser  
BANCA SELLA

Cod. IBAN: IT91 R032 6802 8010 5257 6241 580

Causale: Primi Passi Chirurgia Orale 2026

Ai sensi dell'art.13 del D.Lgs n.196/03, "Codice in materia di protezione dei dati personali", si informa che le finalità per cui i suoi dati personali vengono trattati da Roberto Barone sono riconducibili a fini statistici e promozionali. Si informa che ai sensi dell'art.7 del D.Lgs n.196/03 Lei ha facoltà di opporsi al trattamento. La sottoscrizione del presente modulo costituisce consenso al trattamento dei dati personali per le finalità sopraindicate.

Data ..... Firma .....

**Orari**

**Giovedì**

ore 9.00 *Registrazione dei partecipanti*

Si raccomanda la puntualità

ore 9.30 *Inizio del corso*

ore 18.00 *Fine del corso*

**Venerdì**

ore 9.00 *Inizio del corso*

ore 18.00 *Fine del corso*

**Sabato**

ore 9.00 *Inizio del corso*

ore 13.30 *Fine del corso*

Eventuali variazioni di data o di orario  
saranno comunicate tempestivamente agli iscritti.

**Costo del corso:**

€ 1000,00 + IVA (totale € 1220,00)

Il corso è a numero chiuso.

**Per informazioni e iscrizioni:**

[aggiornamenti.corsi@gmail.com](mailto:aggiornamenti.corsi@gmail.com)

Roberto Barone - tel. 055 2469342

**Sede del corso:**

Centro Corso Thommen Medical

Via Caduti di Amola 11/2

Bologna

Tel. 051 2819815

*Si ringrazia per la collaborazione*

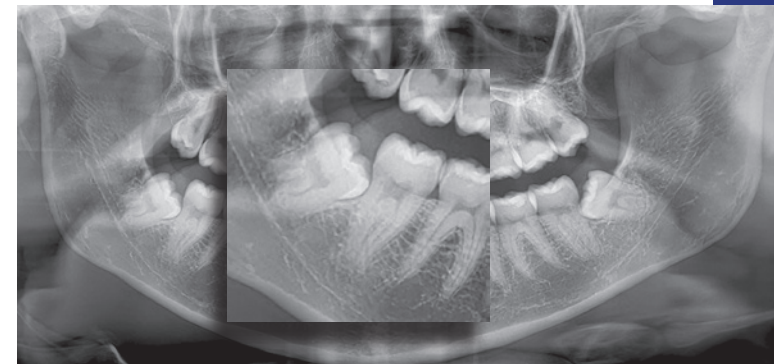
**THOMMEN**  
Medical

**Nuovo corso di aggiornamento**

# Primi passi in Chirurgia Orale

Un nuovo approccio  
per muovere i primi passi  
in sicurezza: dalla gestione  
del paziente, all'anestesia,  
fino all'estrazione degli ottavi  
ed oltre

**Roberto Barone**



**Bologna, 2026**  
**15-16-17 Ottobre**

## Finalità del corso

L'odontoiatria è una branca prevalentemente chirurgica. Anche se decidiamo di non affrontare gli interventi più complessi, ci troviamo ogni giorno a gestire patologie che richiedono comunque di essere affrontate razionalmente: dalla diagnosi al trattamento.

Le finalità di questo corso sono:

- orientarsi nella diagnosi clinica delle situazioni chirurgiche più frequenti
- gestire il paziente in sicurezza, anche da un punto di vista medico
- eseguire le manovre fondamentali per il buon esito di un intervento: dall'anestesia alla sutura
- acquisire le tecniche chirurgiche di base per affrontare in sicurezza la maggior parte della chirurgia estrattiva

Il filo conduttore del corso sarà la sicurezza e la semplicità operativa.



## Programma Scientifico

### Paziente chirurgico

Visita chirurgica: come acquisire le informazioni indispensabili per operare in sicurezza (colloquio, esame obiettivo, anamnesi mirata)

Corretta interpretazione degli esami radiografici (strutture anatomiche e alterazioni patologiche)

### *Esercitazione pratica interattiva sulla interpretazione degli esami radiografici*

Gestione dei farmaci per l'odontoiatria (antibiotici, antidolorifici, antiedemigeni): scelta dei dosaggi e accorgimenti per ottimizzarne l'uso.

### Chirurgia di base

Scegliere uno strumentario moderno e razionale per la chirurgia orale

Come eseguire perfettamente l'anestesia nelle diverse zone

Prevenzione dei danni a strutture anatomiche

Come eseguire i principali lembi di accesso: incisione, scollamento e divaricazione

Tecniche di sutura nei dettagli

### Chirurgia estrattiva semplice e complessa

Affrontare in sicurezza la chirurgia estrattiva: tecnica operativa attraverso filmati di interventi nelle diverse situazioni cliniche

### Estrazioni chirurgiche di denti del giudizio superiori

Tecnica chirurgica nei dettagli

- lembo di accesso
- lussazione ed estrazione
- sutura

Prevenzione delle comunicazioni orosinusali

### Estrazioni chirurgiche di denti del giudizio inferiori

Programmare un'estrazione chirurgica, posizione, inclinazione, profondità

Identificare i casi a rischio di danno neurologico

Quando chiedere una Cone Beam e come interpretarla

Valutare le difficoltà

### *Esercitazione pratica interattiva su radiografie panoramiche per identificare i fattori di rischio e valutare la difficoltà di estrazione degli ottavi inferiori*

Tecnica chirurgica:

- allestimento di un lembo per affrontare tutte le estrazioni in sicurezza
  - resezione ossea razionale e conservativa
  - odontotomia sistematica per facilitare l'estrazione e ridurre il rischio di danni neurologici
  - sutura per favorire la guarigione parodontale
- Prevenzione, trattamento e gestione di alcune fra le complicanze più frequenti

### Lesioni radiotrasparenti: cosa fare?

Diagnosi di lesione cistica

Trattamento chirurgico: escissione/marsupializzazione ed estrazione

### *Esercitazione pratica interattiva finale (verifica dell'apprendimento): valutazione preoperatoria (rischio e difficoltà) e programmazione delle fasi chirurgiche*